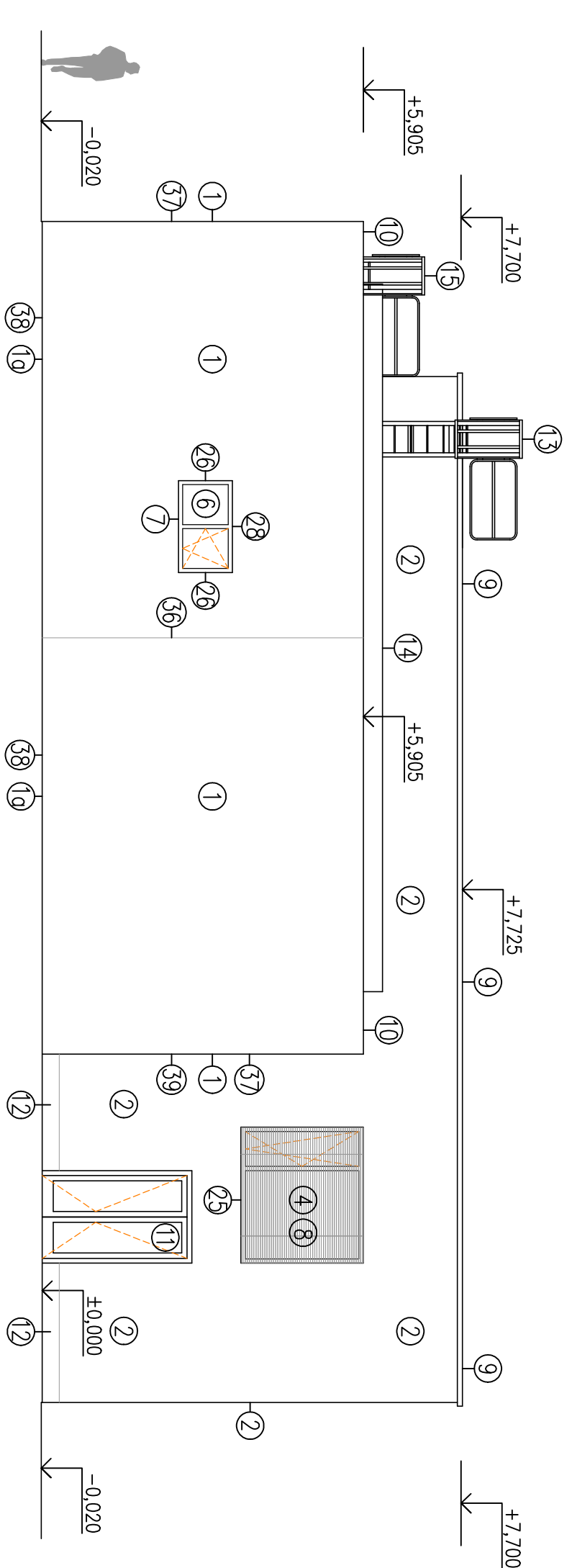
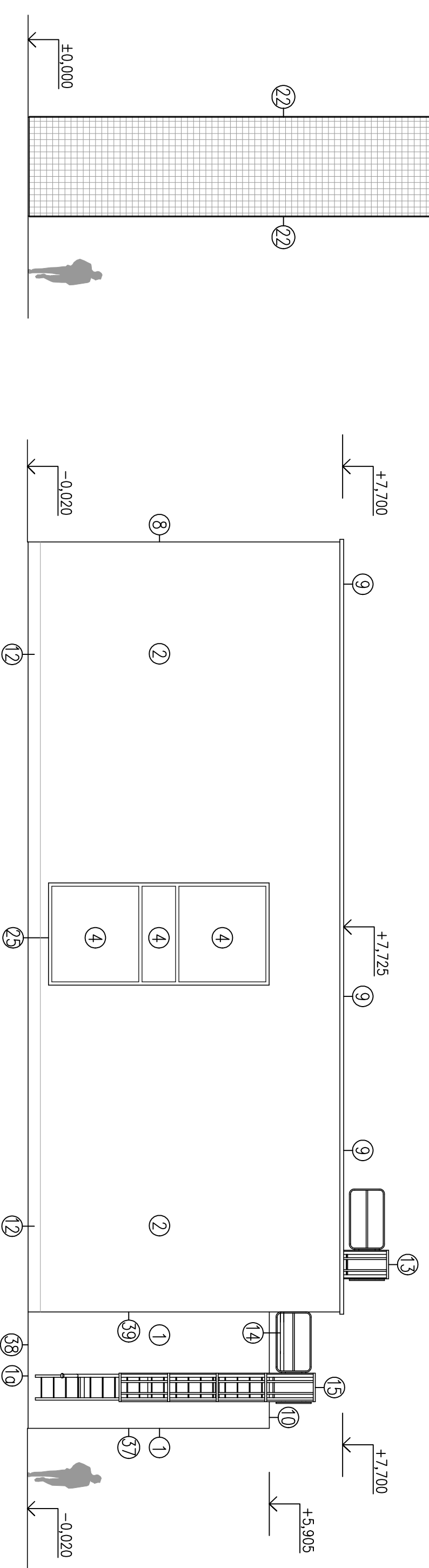


POHLED SEVEROVÝCHODNÍ



POHLED JIHOZÁPADNÍ



LEGENDA POPISU

- | | |
|----|--|
| 1 | – IZOLÁCNI SPONDROVÉ PANELE – FASÁDNÍ PANELE TL 120 MM – VODOPRŮSTÉ PNUTY SPONDROVÝ PANELE. POKRYVOKA, STRUKTURČKA RELEFNI, POZN. BAREVNOSTI BUDE VYZVOKROVANA NA STAVBE DODAVATELSKOU FIRMOU A DLE VYBERU INESTORA. O TOUTO BUDE PRCEDEN ZAPS DO STAVBNHO DENIKU. |
| 1a | – IZOLÁCNI SPONDROVÉ PANELE PRO SKOLOVÉ PODŽITÍ – FASÁDNÍ PANELE TL 120 MM – VODOPRŮSTÉ PNUTY SPONDROVÝ PANELE. POKRYVOKA, STRUKTURČKA RELEFNI, POZN. BAREVNOSTI BUDE VYZVOKROVANA NA STAVBE DODAVATELSKOU FIRMOU A DLE VYBERU INESTORA. O TOUTO BUDE PRCEDEN ZAPS DO STAVBNHO DENIKU. |
| 2 | – FASÁDNÍ OMÍTKA, SKRINKOVÁ – BARVA A STRUKTURA DLE VYBERU INESTORA – SKLADBA 02 VČETNĚ PRCEDENI KONKANTNOU ZATEPLOVACHO SYSTÉMU Z UMĚKALÉNY VÁTY POZN. BAREVNOSTI BUDE VYZVOKROVANA NA STAVBE DODAVATELSKOU FIRMOU A DLE VYBERU INESTORA. O TOUTO BUDE PRCEDEN ZAPS DO STAVBNHO DENIKU |
| 3 | – VSTUPNI HLINIKOVÁ SESTAVA (DLE POPISU V IZ) – VENKOVNÍ PRCEDENI – BARVA RAL 7016 (antici) |
| 4 | – HLINIKOVÉ OKNO S IZOLÁCNIÍM TROSKELEM – BARVA RAL 7016 (antici) |
| 5 | – GARÁŽOVÉ VRÁTA – ČÁSTEČNĚ PRCESKLENĚ – BARVA RAL 7016 (antici) |
| 6 | – PLASTOVÉ OKNO S IZOLÁCNIÍM TROSKELEM – BARVA RAL 7016 (antici) |
| 7 | – OPLECHOVÁNÍ PARAPETU – TÍZN PLECH TL 0,7 MM – BARVA RAL 7016 (antici) – OZN. K1 DETAILY PRCEDENI A MONTÁŽE OPLECHOVÁNÍ DLE PLÁNYCH PŘEDPISU A NORNĚ |
| 8 | – VENKOVNÍ ŽALUZIE – ELKTRICKÝ OVLÁDÁNĚ – DLE VPSU PRKŮ – VÝKRES E.4 |
| 9 | – OPLECHOVÁNÍ STŘECHY – ATIKY – TÍZN PLECH TL 0,7 MM – BARVA RAL 7016 (antici) – OZN. K3 DETAILY PRCEDENI A MONTÁŽE OPLECHOVÁNÍ DLE PLÁNYCH PŘEDPISU A NORNĚ. |
| 10 | – OPLECHOVÁNÍ ATIKY PRO FASÁDNÍ PANELE – TÍZN PLECH TL 0,7 MM – BARVA RAL 7016 (antici) – OZN. K4 DETAILY PRCEDENI A MONTÁŽE OPLECHOVÁNÍ DLE PLÁNYCH PŘEDPISU A NORNĚ. |
| 11 | – VSTUPNI HLINIKOVÉ DVEŘE – VENKOVNÍ PRCEDENI – BARVA RAL 7016 (antici) |
| 12 | – MARNOTI 200 MM POD OT. A MĚ TERNĚM DLE OZNAČENÍ VE VÝKRESU POHLEDU NĚM. 300 MM BARVA A STRUKTURA DLE VYBERU INESTORA – SKLADBA 0.4 VČETNĚ PRCEDENI KONKANTNOU ZATEPLOVACHO SYSTÉMU Z EXTRUDOVANÉHO POLYSTYRENU DISPERZNÍ OMÍTKOVÁ SMĚS PŘIROČNCH A PRCBAREVNÝCH KŘEČKOVÝCH KAMNŮ PAROPROUSTNÁ, VODOODPŮVNÁ, OMYVATELNÁ A DOLNÁ ZMĚNÍ DODŽE POZN. BAREVNOSTI BUDE VYZVOKROVANA NA STAVBE DODAVATELSKOU FIRMOU PŘÍSTUPNOU ŽEBŘÍK – OCELOVÝ ŽEBŘÍK S OPRÁVNĚNÝM KOSM A VÝLETOVÝMI MĚLY – POKRYVOKA OPRÁVA ŽÁROVÉ ZINKOVÁNÍ ZÁMČOVSKÝ VÝKREB. PR VÝKREB NĚNĚ DODŽE VŠEKŠE NORNĚ A PŘEDPIS. POŽÁRNÍ ŽEBŘÍK – VÝKRES E.7.2 DETAILY PRCEDENI A MONTÁŽE APO. DLE PLÁNYCH PŘEDPISU A NORNĚ. |
| 13 | – FOTOVOLTAICKÉ PANELE VČ ČÁSTI PRCEDOVKA DOKUMENTACE ELKTRIKALOG |
| 14 | – POŽÁRNÍ ŽEBŘÍK – VIZ PŘŘ – OCELOVÝ ŽEBŘÍK S OPRÁVNĚNÝM KOSM A VÝLETOVÝMI MĚLY – POKRYVOKA OPRÁVA ŽÁROVÉ ZINKOVÁNÍ ZÁMČOVSKÝ VÝKREB. PR VÝKREB NĚNĚ DODŽE VŠEKŠE NORNĚ A PŘEDPIS. POŽÁRNÍ ŽEBŘÍK – VÝKRES E.7.1 DETAILY PRCEDENI A MONTÁŽE APO. DLE PLÁNYCH PŘEDPISU A NORNĚ. |
| 15 | – POŽÁRNÍ SPRÁKNA – NĚRZ VČETNĚ MONTÁŽNÍ KONSTRUKCE O ROZMĚRCH min. – 300 x 90 x 350 MM – 1 KS |
| 16 | – NOVÁ TABULKA OZNAČENÍ BUDOVY – ČÍSLO POPISNĚ – O ROZMĚRU 350x350 MM – NĚRZ – 1 KS |
| 17 | – VSTĚNĚNÍ POTŘEBNÉHO KOTENÍ APO. DETAILY PRCEDENI A MONTÁŽE DLE PLÁNYCH PŘEDPISU A NORNĚ. |
| 18 | – STŘEŠNÍ KRYTINA – ŠVARTELIDLA FOLIE Z VČEKŠENÉHO PVC S VÝLOŽKŮ Z POLYESTEROVÉ KRYTINY TL 1,5 MM VČETNĚ VÝRAŽENÍ STŘEŠNÍ KRYTINA 300 MM MĚD ROVNŮ STŘECHY |
| 19 | – NOVÁ PÁLETNÍ DESKA O ROZMĚRU 450x350 MM – NĚRZ – 1 KS VČETNĚ POTŘEBNÉHO KOTENÍ APO. DETAILY PRCEDENI A MONTÁŽE DLE PLÁNYCH PŘEDPISU A NORNĚ. |
| 20 | – KONSTRUKCE ZASTŘEŠENÍ HASIČSKÉ VĚŽE – KOSNA OCELOVÁ KONSTRUKCE STŘECHY HASIČSKÉ VĚŽE – FNANÍ POKRYVOKA OPRÁVA ŽÁROVÉ ZINKOVÁNÍ, VČETNĚ SKLADBY STŘEŠNÍ KONSTRUKCE |
| 21 | – VSTUPNI DVEŘE DO HASIČSKÉ VĚŽE – ROZMĚR 1000x2100 MM KOSNA OCELOVÁ KONSTRUKCE VČETNĚ OPLÁŠENÍ POMOCÍ TABULI Z PĚTOVANÉHO PLECHU TABLOVŮ – FNANÍ POKRYVOKA OPRÁVA ŽÁROVÉ ZINKOVÁNÍ |
| 22 | – KOSNA OCELOVÁ KONSTRUKCE HASIČSKÉ VĚŽE VČETNĚ OPLÁŠENÍ POMOCÍ TABULI Z PĚTOVANÉHO PLECHU TABLOVŮ – FNANÍ POKRYVOKA OPRÁVA ŽÁROVÉ ZINKOVÁNÍ |
| 23 | – OCELOVÁ KONSTRUKCE MAPISU HASÍŘŮ TURINŮ – POKRYVOKA OPRÁVA ŽÁROVÉ ZINKOVÁNÍ FNANÍ POKRYVOKA OPRÁVA PRKSKOVÁ BARVA RAL 3000 |
| 24 | – OCELOVÁ KONSTRUKCE ZNAKU MĚSTA TURINŮ – POKRYVOKA OPRÁVA ŽÁROVÉ ZINKOVÁNÍ FNANÍ POKRYVOKA OPRÁVA PRKSKOVÁ DLE BAREV MĚSTA TURINŮ |

- | | | |
|----|---|--|
| 25 | OPREDOBA PARAPETI TIZN PLECH TL. 0,0 MM - BAVIA RAL 7016 (interio) - OZN. K2 DETALJ PROJEKTA I MONTAZE OPELOCHOVANI DLE PLATNOCH PREDPISU I NOREM | |
| 26 | OPREDOBA OSTENI U OGEN - TIZN PLECH TL. 0,7 MM - BAVIA RAL 7016 (interio) - OZN. K18 DETALJ PROJEKTA I MONTAZE OPELOCHOVANI DLE PLATNOCH PREDPISU I NOREM | |
| 27 | OPREDOBA OSTENI U ODERI - TIZN PLECH TL. 0,7 MM - BAVIA RAL 7016 (interio) - OZN. K18 DETALJ PROJEKTA I MONTAZE OPELOCHOVANI DLE PLATNOCH PREDPISU I NOREM | |
| 28 | OPREDOBA NADPRZI U OGEN - TIZN PLECH TL. 0,7 MM - BAVIA RAL 7016 (interio) - OZN. K19 DETALJ PROJEKTA I MONTAZE OPELOCHOVANI DLE PLATNOCH PREDPISU I NOREM | |
| 29 | OPREDOBA NADPRZI U ODERI - TIZN PLECH TL. 0,7 MM - BAVIA RAL 7016 (interio) - OZN. K19 DETALJ PROJEKTA I MONTAZE OPELOCHOVANI DLE PLATNOCH PREDPISU I NOREM | |
| 30 | OPREDOBA OKAPNE U KATI - TIZN PLECH TL. 0,7 MM - BAVIA RAL 7016 (interio) - OZN. K20 DETALJ PROJEKTA I MONTAZE OPELOCHOVANI DLE PLATNOCH PREDPISU I NOREM | |
| 31 | OPREDOBA NADPRZI U KATI - TIZN PLECH TL. 0,7 MM - BAVIA RAL 7016 (interio) - OZN. K21 DETALJ PROJEKTA I MONTAZE OPELOCHOVANI DLE PLATNOCH PREDPISU I NOREM | |
| 32 | OPREDOBA OSTENI U KATI - TIZN PLECH TL. 0,7 MM - BAVIA RAL 7016 (interio) - OZN. K23 DETALJ PROJEKTA I MONTAZE OPELOCHOVANI DLE PLATNOCH PREDPISU I NOREM | |
| 33 | OPREDOBA OKAPNE U OPHEDLI - TIZN PLECH TL. 0,7 MM - BAVIA RAL 7016 (interio) - OZN. K24 DETALJ PROJEKTA I MONTAZE OPELOCHOVANI DLE PLATNOCH PREDPISU I NOREM | |
| 34 | OPREDOBA KROI ISTIA I OPHEDLI - TIZN PLECH TL. 0,7 MM - BAVIA RAL 7016 (interio) - OZN. K23 DETALJ PROJEKTA I MONTAZE OPELOCHOVANI DLE PLATNOCH PREDPISU I NOREM | |
| 35 | OPREDOBA KROI ISTIA I OPHEDLI - TIZN PLECH TL. 0,7 MM - BAVIA RAL 7016 (interio) - OZN. K24 DETALJ PROJEKTA I MONTAZE OPELOCHOVANI DLE PLATNOCH PREDPISU I NOREM | |
| 36 | OPREDOBA KROI ISTIA SPOJE - TIZN PLECH TL. 0,7 MM - BAVIA RAL 7016 (interio) - OZN. K5 DETALJ PROJEKTA I MONTAZE OPELOCHOVANI DLE PLATNOCH PREDPISU I NOREM | |
| 37 | OPREDOBA KROI ISTIA NORA - TIZN PLECH TL. 0,7 MM - BAVIA RAL 7016 (interio) - OZN. K8 DETALJ PROJEKTA I MONTAZE OPELOCHOVANI DLE PLATNOCH PREDPISU I NOREM | |
| 38 | OPREDOBA OKAPNE SOKLI - TIZN PLECH TL. 0,7 MM - BAVIA RAL 7016 (interio) - OZN. K28 DETALJ PROJEKTA I MONTAZE OPELOCHOVANI DLE PLATNOCH PREDPISU I NOREM | |
| 39 | OPREDOBA KROI ISTIA - TIZN PLECH TL. 0,7 MM - BAVIA RAL 7016 (interio) - OZN. K14 DETALJ PROJEKTA I MONTAZE OPELOCHOVANI DLE PLATNOCH PREDPISU I NOREM | |

| | | | | | |
|--|--|-------------------|--|---|--|
| STAVEBA | | ZODP. PROJEKTANT: | | Ján Hošek Múľskoslovesná 735 +421 732 437 160 hospek@hospek.cz | |
| POŽÁRNÍ ZABEZPEČENÍ PRO JEDNOTKU SBOU DĚROVÝCH NÝCH HÁSIČŮ TURNOV - TURNOV, VESECE SO.01 - HÁSIČSKÁ ZABEZPEČENÍ | | ZODP. PROJEKTANT: | | Ján Hošek Tomáš Bernátek | |
| MÍSTO: P.Č. 736/12, K.Ú. DUBOVICE | | VYPRACOVAL: | | AUTORIZACE: | |
| INVESTOR: MĚSTO TURNOV ANTONÍNKA DVOŘÁKA 335 511 01 TURNOV | | FORMÁT: | | DÁTUM: | |
| PROJEKTOVÝ ČÍSLO: 0.11 ARCHITECTONICKÉ A STAVĚNÍ TECHNICKÉ ŘEŠENÍ | | STAVBA: | | 08.7/2025 | |
| | | STAVBA: | | 2022/313 | |
| | | DPS: | | 2022/313 | |
| | | KČST: | | MÍSTO: | |
| | | D.1.1.2 | | I:100 | |
| VÝKRES: | | D.1.1.2 | | D.1.2 | |